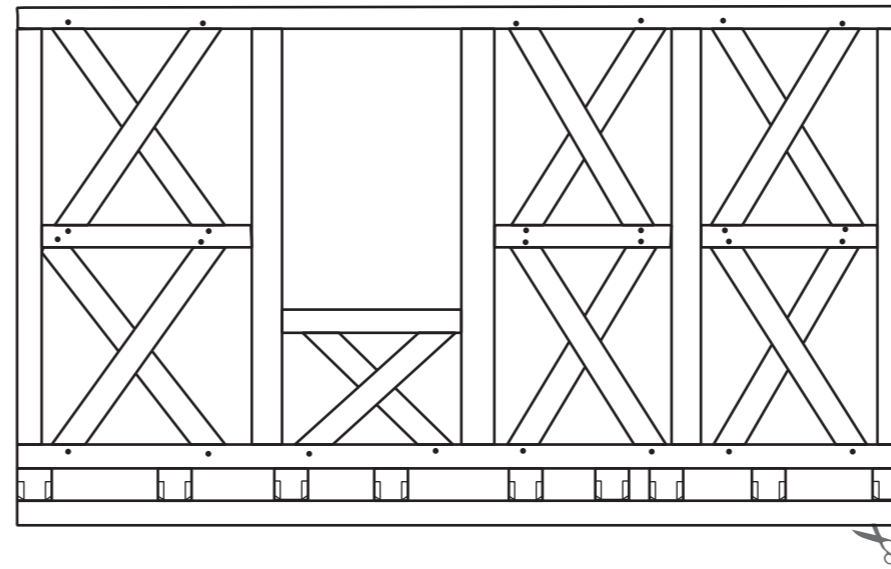
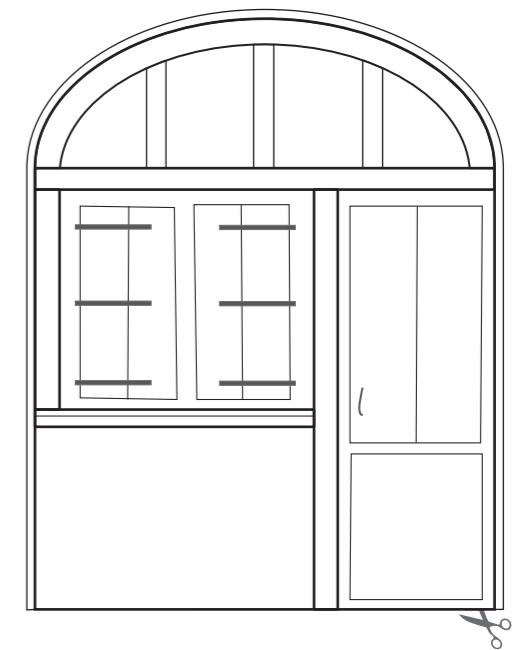


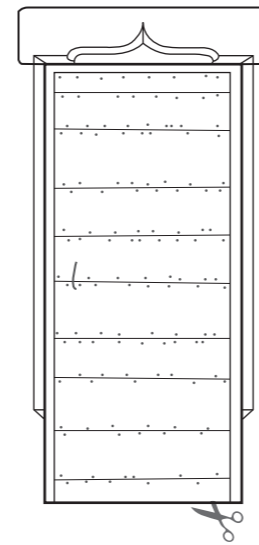
# Une maison du Moyen Âge à Lavaur



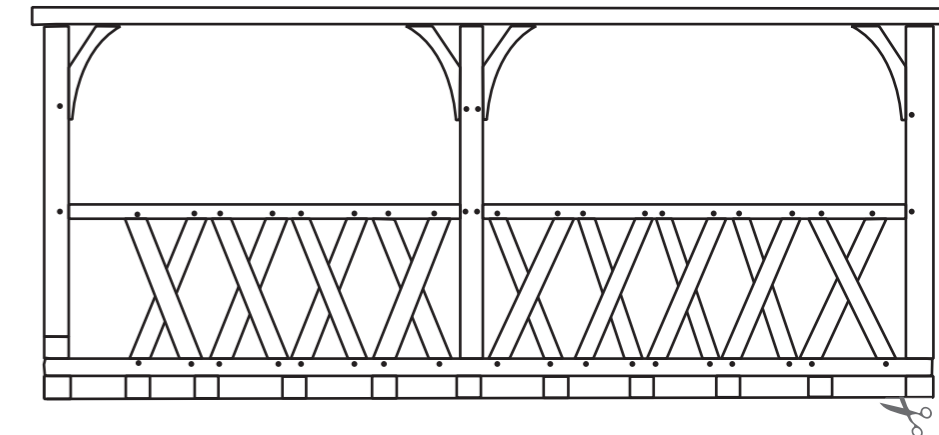
étage, croix de Saint-André



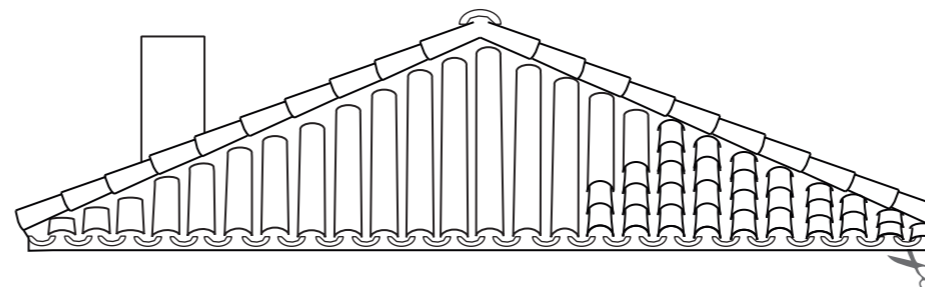
arcade de boutique



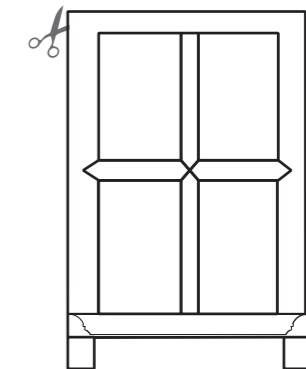
porte d'entrée



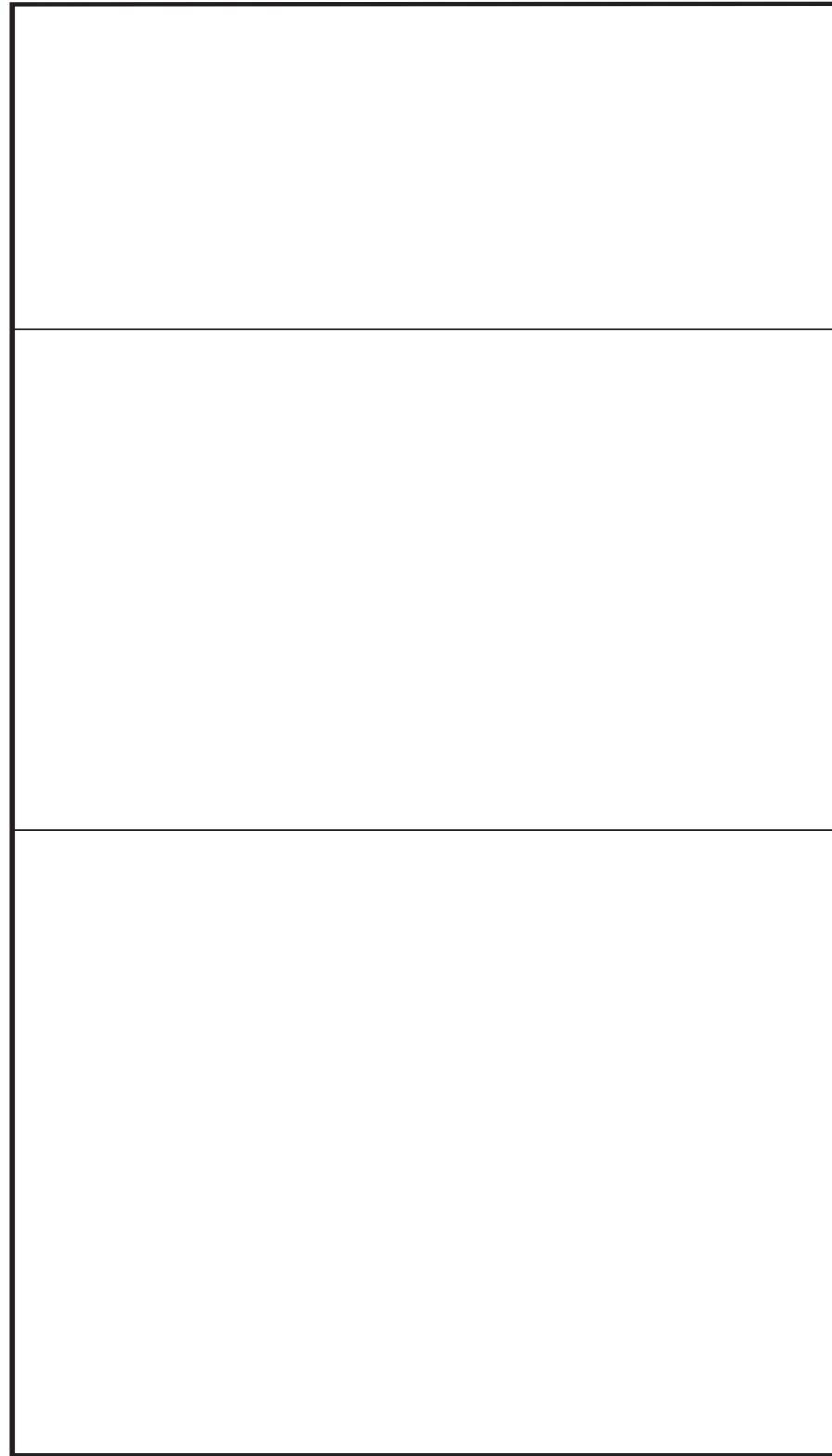
comble ouvert (*soleilhou*)



toit en tuiles



fenêtre à croisée



1/ Découpe puis colle les éléments sur le cadre, afin de reconstituer la façade de la maison médiévale.

2/ Colorie ensuite selon les matériaux utilisés (brique, bois, tuile, pierre, enduit).

